



Horizon[®]
everything counts

UZŅĒMUMA RESURSU VADĪBAS SISTĒMAS HORIZON IZMAIŅU APRAKSTS

PAPILDINĀJUMI VERSIJĀ **3.124.265**

2009.gada 15.maijs

Versijā 3.124.265 izveidota jauna funkcionalitāte – Inventāra uzskaitē un Komandējumu uzskaitē. Paplašinātas sistēmas kopējās iespējas (kolonnu platuma maiņa saraksta logā, eksports uz Excel). Finanšu vadības Virsgrāmatas modulī ir pieejama iespēja pašvaldības ceturkšņa pārskatu eksportam uz XML formātu (Valsts Kasei), Bankas dokumentu notikumi papildināti ar notikumu „Kopēts”, Krājumu un Ražošanas moduļos pieejamas jaunas atskaites, kā arī veikti citi papildinājumi.

SATURS

Jauna funkcionalitāte	3
Sistēma.....	3
Virsgrāmata.....	3
Banka.....	4
Krājumi	5
Plauktu uzskaitē.....	5
Kases aparāti.....	5
Līgumi	5
Klientu attiecību pārvaldība.....	5
Piegādes pārvaldība.....	5
Avansa norēķini.....	5
Pamatlīdzekļi	5
Ražošana	5
Personāls.....	6
Algas.....	6

Jauna funkcionalitāte

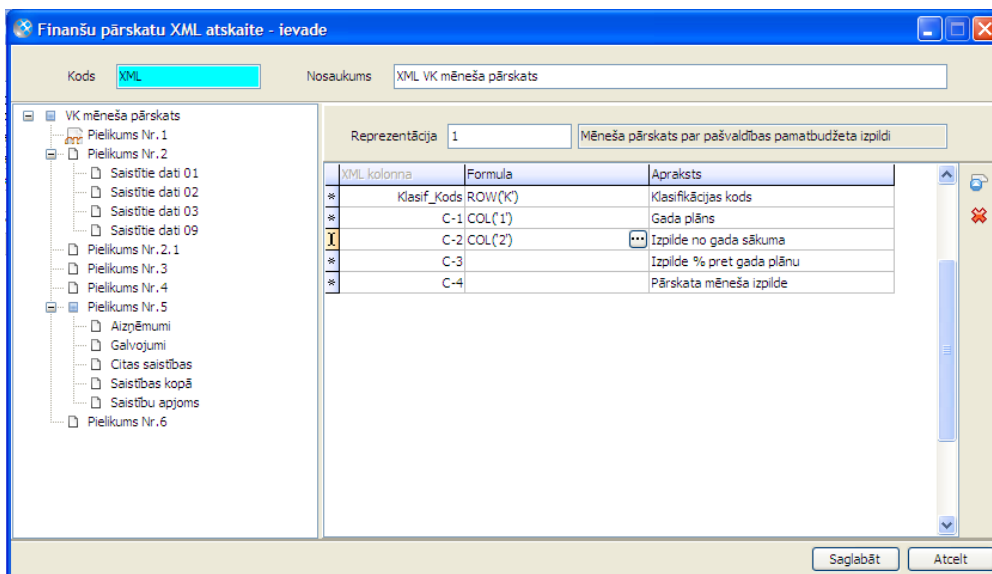
1. Izstrādāts jauns modulis – **Inventāra uzskaitē**, kas nodrošina detalizētu uzņēmuma inventāra un tā kustības uzskaiti. Modulis ļauj reģistrēt visus ar inventāra apriti saistītos procesus - inventāra iegāde, inventāra komplektēšana, uzskaitē pa atbildīgajām personām, inventāra kustība, izsniegšana lietošanā/ atpakaļ atgriešana no lietotāja, norakstīšana u.c.
2. Izstrādāta jauna funkcionalitāte **Komandējumu uzskaitē**, kas aptver komandējumu uzskaiti, sākot no komandējuma pietekuma līdz avansa norēķina veidošanai un atskaitēm.

Sistēma

1. Veicot sākotnējo konfigurāciju un drošības kopijas arhīva veidošanu Horizon Start, ir nepieciešamas administratora tiesības. Ja šo darbību veikšanai ir nepieciešams pieslēgties ar administratora tiesībām, tiek atvērts sistēmas lietotāja autorizācijas logs, kurā jānorāda administratora lietotāja vārds un parole.
2. Eksportā uz Excel, kas pieejams no saraksta loga, iespējams eksportēt vairāk par 64000 rindiņām vienā lapā, ja to atbalsta Excel versija.
3. Lietotāja ievadlogā iespējams norādīt **e-pasta** adresi (*Sistēma -> Administrēt -> Lietotāji*). To iespējams arī iekļaut jebkurā izdrukā formā.
4. Sarakstu logos iespējama kolonnas platuma maiņa ar peles dubultklišķi uz kolonnas labās puses robežas:
 - ja nospieš Shift taustiņš, tad atbilstoši datu platumam;
 - ja nospieš Ctrl taustiņš, tad atbilstoši kolonnas virsrakstam;
 - ja taustiņi nav nospiešti, tad atbilstoši kolonnas virsraksta un datu platumam.

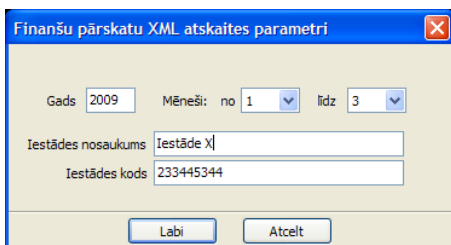
Virsrāmata

1. Izveidots finanšu pārskatu aprēķinu rezultātu **eksports XML formātā**. Pašlaik pieejams tikai pašvaldību ceturkšņa pārskatu eksportam Valsts Kasei. Lai eksportu veiktu, izvēlnē *Atskaites -> Virsrāmata -> Finanšu pārskatu XML atskaites* jā sagatavo eksportējamās atskaites:
 - 1) sarakstā **Finanšu pārskatu XML atskaites** pievieno jaunu atskaiti, norādot kodu un nosaukumu;
 - 2) atskaites ievadlogā pa vienam aizpilda aprakstus katrai kreisajā pusē redzamajai sadaļai (pielikumam), novietojot kursoru uz vajadzīgā pielikuma un loga labajā pusē veicot aizpildi;
 - 3) aizpildot aprakstu sadaļai/pielikumam (Attēls 1), norāda atbilstošo **reprezentāciju** un aizpilda aili **Formula**, katrai rindai izvēloties vajadzīgo no piedāvātajiem reprezentācijas laukiem. Nav jāaizpilda aile tām rindām, kas ietver matemātisku aprēķinu, kurā izmantotas iepriekšējo rindu summas.



Attēls 1

- 4) kad visām sadaļām/pielikumiem apraksti aizpildīti, atskaiti saglabā;
- 5) atskaites eksportēšanai izmanto darbību **Ģenerēt XML atskaiti** no atskaišu saraksta loga **Darbību** izvēlnes. Tiek piedāvāts papilddlogs, kurā jānorāda vajadzīgais atskaites periods (Attēls 2) un redzami iestādes dati. Programma automātiski meklēs attiecīgajai reprezentācijai piesaistīto finanšu pārskata aprēķinu. Ja norādītajā periodā tiks atrasti vairāki, būs attiecīgs paziņojums. Eksportēšanai tiek ņemti tikai apstiprinātie finanšu pārskatu aprēķini.



Attēls 2

2. Izveidoti atsevišķi tiesību punkti budžeta kontroles iespēju ieslēgšanai un izslēgšanai.
3. Atskaitē **Grāmatojumi pa dokumentiem** iespēja izskatā iekļaut grāmatojuma projektu.

Banka

1. Maksājumu dokumentu notikumos izdalīts jauns notikums "Kopēts", kas ļauj notikumu sarakstos atrast maksājumu dokumentus, kas kopēti no kāda cita dokumenta.
2. Klientu un algu saņēmēju bankas rēķiniem ieviesta informatīva pazīme (izvēles rūtiņa) **Multivalūtu**.

Krājumi

Izveidota jauna atskaite **Noliktavu preču daudzumu salīdzināšanai ar preču daudzumu plauktos**.

Plauktu uzskaitē

Izvēlnē *Atskaites -> Plaukti -> Plauktu un noliktavas uzskaitījumi* pieejama jauna atskaite, kas izmantojama, lai salīdzinātu nomenklatūras atlikumus noliktavā ar nomenklatūru daudzumu plauktos.

Kases aparāti

Nomenklatūru un pakalpojumu sarakstā, kas tiek izmantots sūtīšanai uz kases aparātiem (Nomenklatūras ar svītrkodiem), papildināts izskatā uzstādāmo kolonnu saraksts: papildus trīs noteiktajiem nomenklatūras cenu veidiem saraksta izskatā iespējams uzstādīt arī atbilstošos trīs cenu veidus svītrkodiem.

Līgumi

Preču iepirkumu līgumu lappusē „Iepirkumi” var norādīt arī pakalpojumus.

Klientu attiecību pārvaldība

1. Darījuma aprakstam pievienots jauns lauks **Darījumu izbeigšanas iemesls** un izveidots atbilstošs klasifikators (*Pamatdati -> Kontaktu vadība -> Darījumu izbeigšanas iemesls*).
2. Darījumu sarakstā pārdošanas menedžerim (jeb atbildīgajam) iespējams izskatā iekļaut visas dimensijas, ne tikai struktūrvienību.

Piegādes pārvaldība

Dokumenti, dokumentu un rindiņu saraksti papildināti ar **Projekta** un **Līguma** laukiem.

Avansa norēķini

Norēķinu personai ir iespējams piesaistīt darbinieku no Personu saraksta.

Pamatlīdzekļi

Pamatlīdzekļu objektu dimensijās izvēlei pieejamas arī ārpusbilances pamatlīdzekļu kartiņas.

Ražošana

Izveidotas jaunas atskaites **Realizācijas faktiskā pašizmaksa** un **Realizācijas faktiskā pašizmaksa – Dinamika** (*Atskaites -> Ražošana -> Realizācijas faktiskā pašizmaksa*).

Personāls

Novērtējuma protokola ievadlogam pievienots jauns lauks **Rēķināt VP stažu uz datumu**, kurā norāda datumu, līdz kuram rēķināt stāžu valsts pārvaldē. Līdz šim koeficientu (K2) sistēma aprēķināja kā stažu no Sākuma datuma Darbinieka kartiņā (stāžam Valsts pārvaldē) līdz datumam laukā Datums līdz Novērtējuma protokolā.

Algas

Jauns **Uzskaites parametrs** lappusē Algas sadaļā Izmaksa (*Sistēma -> Uzskaites parametri -> lappuse Algas -> sadaļa Izmaksa*): **Izmantojamo saņēmēja piemeklēšanas algoritms**, kuram var izvēlēties vērtību *Pamata* vai *Ņemot vērā valūtu*.

Šo dokumentu vai tā daļas neatkarīgi no izmantotajiem līdzekļiem nedrīkst reproducēt, pārraidīt, pārrakstīt, uzglabāt elektroniskā meklēšanas sistēmā vai tulkot kādā citā valodā bez iepriekš saņemtas FMS atļaujas.

Visas tekstā izmantotās preču zīmes pieder to īpašniekiem un ir izmantotas tikai kā atsauces.

© SIA FMS Software, 2009. Visas tiesības aizsargātas